



GUIA RÁPIDO DE APLICAÇÃO DO LOGO LEI PAULO GUSTAVO +
LOGO PREFEITURA MUNICIPAL DE IGARASSU

1. ORIENTAÇÕES GERAIS

REGRAS DE ASSINATURA

Qualquer peça de divulgação da Lei Paulo Gustavo, em meio impresso ou digital, deverá conter o logo como assinatura.

Apoio:



Realização



MINISTÉRIO DA
CULTURA



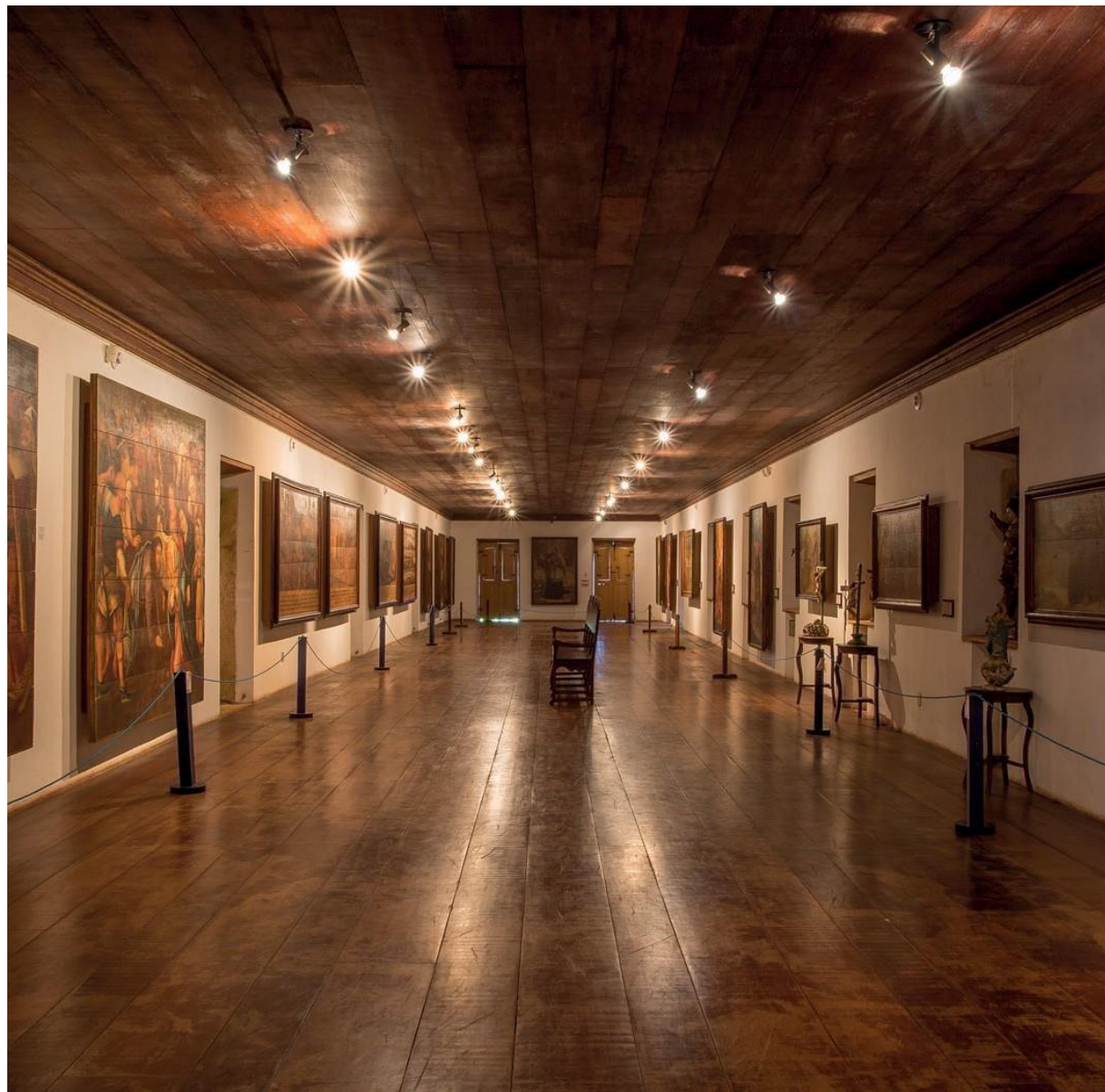
APLICAÇÃO SOBRE FUNDOS

Regra de aplicação:

No bloco de marcas, sempre ao lado da assinatura conjunta Ministério da Cultura/Governo Federal, sob a chancela de realização. Seguir os arquivos disponibilizados.

IMPORTANTE:

Todas as peças devem conter a assinatura conjunta Ministério da Cultura/Governo Federal. Essa assinatura deve fechar o bloco de marcas, à extrema direita, seguindo as orientações do manual da aplicação da marca.



Apoio:



Realização



MINISTÉRIO DA
CULTURA



